

# 版画の景色

## 現代版画センターの軌跡

### A View of Prints: Trajectory of the Gendai Hanga Center

2018年1月16日（火）－3月25日（日）

埼玉県立近代美術館

多くの人々が手にすることのできる「版画」というメディアの特性を生かし、その普及とコレクターの育成を旨として誕生した「現代版画センター」（1974-85）。同センターは10年あまりの活動の中で、およそ80人におよぶ美術家と協力して700点を超える作品を次々に世に送り出し、同時代の美術の一角を牽引したことで知られています。

センターで作品を発表した作家には、平面作品を中心に制作する美術家のみならず、彫刻家・工芸家・映像作家・建築家にいたるまで、さまざまなジャンルのアーティストが含まれていました。こうしたジャンルの垣根を越えた活動のあり方は、当時画期的なものとして大きな関心を集めました。

またセンターの活動は版画の制作にとどまりませんでした。数多くの美術家や批評家が寄稿した「現代版画センターニュース」や、主催の展覧会カタログを中心とする出版事業を活発に行い、美術界に大きな影響を与えたことが注目されます。

こうした活動は、版画表現の可能性を最大限に追い求めた時代の熱気を今に伝えます。本展覧会は、現代版画センターが制作した作品と資料から、その活動の軌跡をたどります。

## 展覧会情報

1. 会期 2018年1月16日(火)～3月25日(日)  
会期中に一部展示替えがあります。前期1月16日(火)～2月18日(日)、後期2月20日(火)～3月25日(日)  
休館日：月曜日(2月12日は開館)
2. 開館時間 10時～17時30分(展示室への入場は17時まで)
3. 観覧料 一般1000円(800円)、大高生800円(640円)  
( )内は20名以上の団体料金  
※中学生以下と障害者手帳をご提示の方(付き添い1名を含む)は無料です。  
※(注)次の手帳及び証書をお持ちの方も無料となります。【障害福祉サービス受給者証、特定医療費(指定難病)受給者証、特定疾患医療受給者証、被爆者健康手帳、戦傷病者手帳、介護保険被保険者証(要介護又は要支援認定を受けている方のみ)】 その他はお問い合わせください。  
※企画展・MOMASコレクション入場時に確認いたしますので、各手帳及び証書をお持ちの方は、ご持参ください。  
※企画展観覧券をお持ちの方は、あわせてMOMASコレクションもご覧になれます。
4. 主催 埼玉県立近代美術館
5. 協力 JR東日本大宮支社、FM NACK5
6. 関連事業 ■ トークイベント「ウォーホルの版画ができるまで—現代版画センターの軌跡」  
日時：3月18日[日] 14:30—16:30(開場は30分前)  
会場：講堂(2階)  
定員：100名(当日先着順)  
料金：無料  
第一部：西岡文彦(伝統版画家 多摩美術大学教授) 聞き手：梅津元(当館学芸員)  
第二部：石田了一(刷師 石田了一工房主宰) 聞き手：西岡文彦  
およそ80人の作り手と協力して700点を超えるエディション作品を次々と世に送り出し、同時代の美術の一角を牽引した現代版画センター。その活動において欠かすことができない存在が、版画の「刷師」である。このイベントでは、ウォーホルをはじめ、多数の作家との共同作業を担った刷師を招き、現代版画センターのオリジナル・エディションについて語っていただきます(第二部)。また、第一部では、エディション作品の提案やオークションの開催など、時代に先駆ける活動を展開した同センターの活動を振り返ります。

■ 当館学芸員によるギャラリー・トーク

日時：1月27日[土]・3月10日[土] 各日とも15:00から30分程度

会場：展示室（2階）

料金：企画展観覧料が必要です

7. 会場案内／アクセス

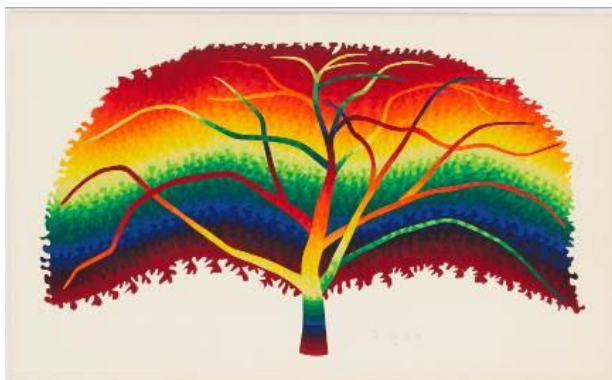
埼玉県立近代美術館 〒330-0061 さいたま市浦和区常盤 9-30-1

電話 048-824-0111 FAX 048-824-0118

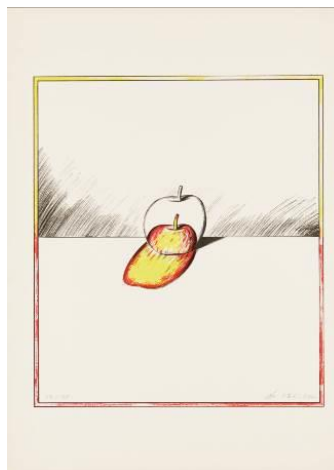
<http://www.pref.spec.ed.jp/momas/>

JR 京浜東北線北浦和駅西口から徒歩3分（北浦和公園内）。JR 東京駅、新宿駅から北浦和駅までそれぞれ約35分です。当館に専用駐車場はありませんが、提携駐車場「三井のリパーク 埼玉県立近代美術館東」では駐車料金の割引があります（企画展観覧で300円引き、MOMAS コレクション観覧で100円引き）。団体バスは事前にご相談ください。お体の不自由な方のご来館には業務用駐車場を提供いたします。ただし台数に限りがありますので予めご了承ください。

## 広報用画像



1



2



3



4

- ・ 画像のご提供については、当館にお問い合わせください。
- ・ 作品部分のトリミング、文字載せなどはしないようにお願いします。
- ・ 画像を掲載する場合、下記キャプションを記載してください。

### ■ キャプション

1. 齋嘸《大きな透明な木》1981年 | シルクスクリーン、紙 | 現代版画センターエディション | 所蔵：ときの忘れもの/有限会社ワタヌキ
2. 関根伸夫《おちるリンゴ》1975年 | シルクスクリーン、紙 | 現代版画センターエディション | 所蔵：ときの忘れもの/有限会社ワタヌキ
3. 島州一《ゲバラ》1974年 | シルクスクリーン、布 | 現代版画センターエディション 42番 | 現代版画センターエディション | 所蔵：ときの忘れもの/有限会社ワタヌキ | ©島州一
4. 元永定正《白い光が出ているみたい》1977年 | シルクスクリーン、紙 | 現代版画センターエディション | 所蔵：ときの忘れもの/有限会社ワタヌキ

## お問い合わせ

展覧会担当：梅津、五味 / 広報・画像に関してのお問い合わせ：飯島

電話 048-824-0111 (代表) / 048-824-0110 (学芸部) Fax 048-824-0118